

永續金融評鑑資訊平台

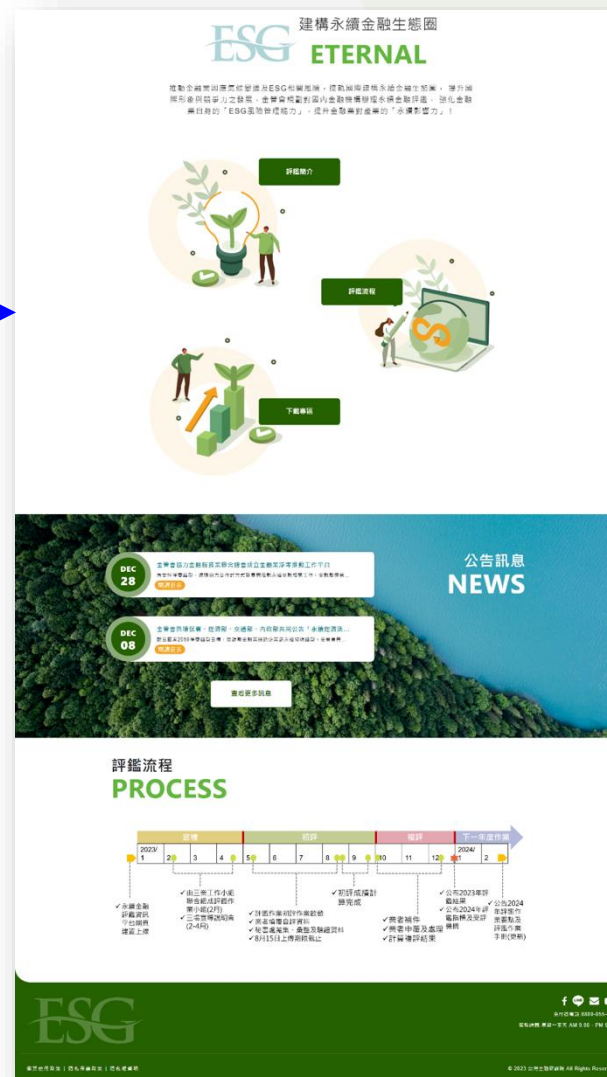
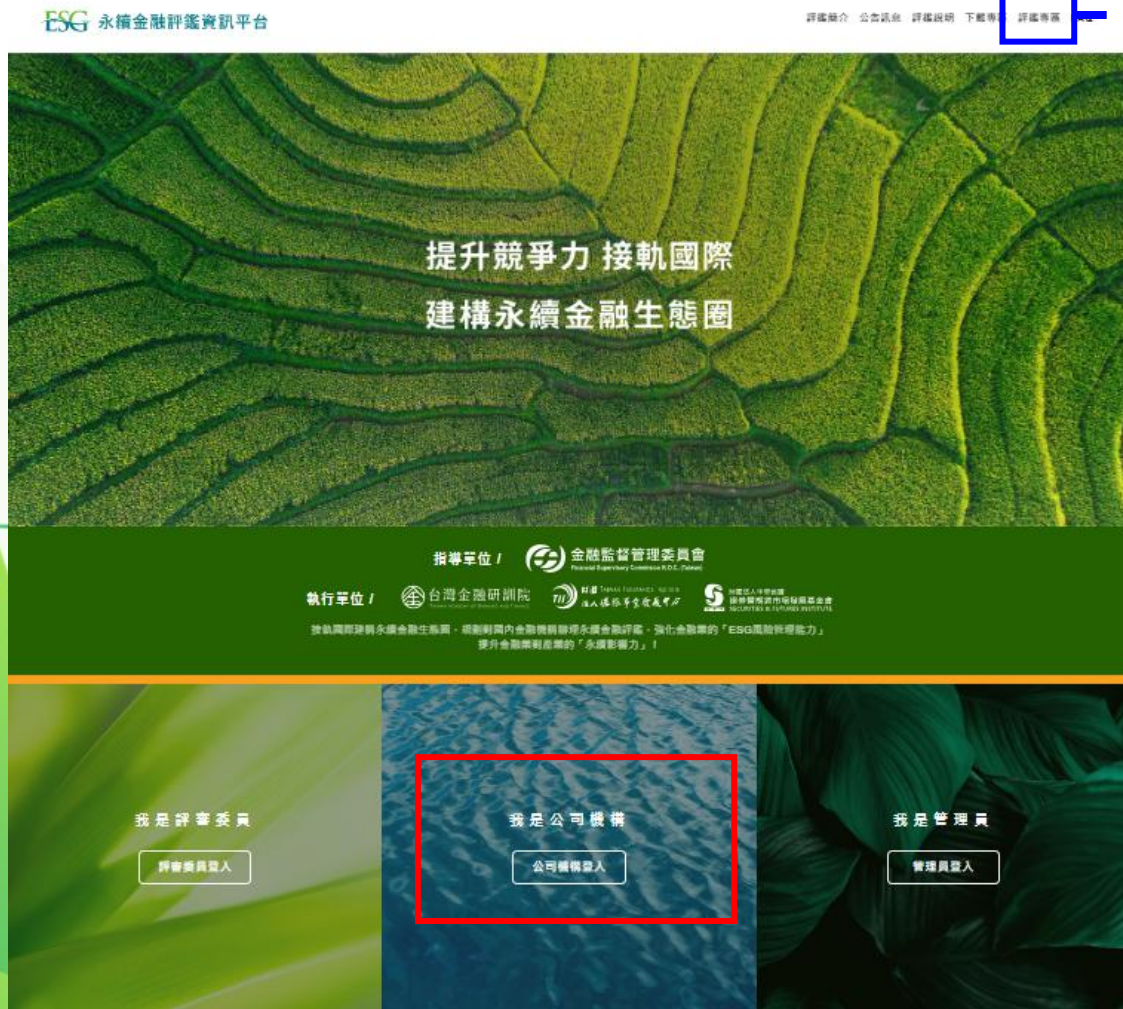
公司機構使用手冊

進入點

永續金融評鑑資訊平台 <https://esg.tabf.org.tw/>

點擊紅框處進入登入頁

評鑑專區



目錄

01 申請註冊 & 登入

02 登入作業

03 上傳答題結果

04 補件作業

05 申覆作業

06 申覆結果查詢

07 評鑑結果查詢

08 評鑑結果報告

本作業手冊顯示畫面皆為示範題，非本屆正式題目，敬請留意。

01

申請註冊 & 登入

Step 1.

申請帳號

進入申請帳號流程

於公司機構登入頁點擊按鈕 [公司機構申請帳號請點此] 以進入申請帳號流程

備註：

僅於 [公司機構申請帳號時間] 作業期間開放點選進行申請作業

 永續金融評鑑平台
金融機構-答題作業管理



登入

[忘記密碼](#)

- ※第一次登入前，請先確認您的帳號已通過審核，審核通過的帳號會收到信箱驗證信，請先進行驗證並設定您的密碼
- ※第一次登入時需同意會員條款並進行簡訊驗證
- ※每一次登入皆需進行簡訊驗證
- ※如您忘記密碼或對登入有任何問題，請與管理員聯絡
- ※聯絡信箱: esg@tabf.org.tw
- ※研訓院聯絡資訊: 02-3365-3666 分機763 吳小姐
- ※證基會聯絡資訊: 02-2397-1222 分機343 張先生
- ※保發中心聯絡資訊: 02-2397-2227 分機271 游小姐

[公司機構申請帳號請點此](#)

Step 2.

填寫申請帳號資料

填寫申請帳號資料

選擇產業別和公司機構名稱後，填寫申請帳號基本資料

備註：

一家公司機構最多只能有3個使用者帳號，第一屆使用者帳號可以沿用。如需刪除使用者，請洽各業別平台管理員。

永續金融資訊評鑑平台-公司機構帳號申請表

1 填寫線上表單 2 確認表單資訊 3 成功送出表單

1.

公司機構資料

*產業別 請選擇

*公司機構 請選擇

帳號一

*帳號(信箱)

*職稱

*姓名

*手機

*聯絡電話

新增帳號

※每間機構最多申請三個帳號

驗證碼

2. K4tAF2

取消 預覽

Step 3.

確認申請帳號資料

確認填寫的帳號資料

確認填寫的帳號申請資料都填寫正確後，送出申請單

永續金融資訊評鑑平台-公司機構帳號申請表

1

填寫線上表單

2

確認表單資訊

3

成功送出表單

1.

永續金融資訊評鑑平台-公司機構帳號申請表

產業別 銀行業
公司機構 銀行test
申請單號 202304122858
填表時間 2023/04/12 11:04:20

#	帳號(信箱)	姓名	職稱	手機	聯絡電話
1	siona8@esg.com	siona	test	0912345678	0912345678

※對申請帳號有任何問題，請與管理員聯絡

※聯絡資訊：esg@tabf.org.tw

※審核結果如未通過，請重新填寫一份再送出

2.

返回上一頁修改

確認送出

Step 4.

成功送出表單

成功送出表單

成功送出表單後，待管理員審核後會寄送**審核結果**與**帳號開通**信件至申請的帳號信箱。請於收到信件後依信件內說明開通帳號（請參考下一頁的「登入作業」說明）

永續金融資訊評鑑平台-公司機構帳號申請表



您的申請單202304122858已成功送出，
待管理員審核完成後，審核結果將會寄送至帳號的信箱，
若對申請帳號有任何問題，請與管理員聯絡，
聯絡資訊:esg@tabf.org.tw

永續金融資訊評鑑平台-公司機構帳號申請表

產業別	銀行業
公司機構	銀行test
申請單號	202304122858
填表時間	2023/04/12 11:04:20

#	帳號(信箱)	姓名	職稱	手機	聯絡電話
1	siona8@esg.com	siona	test	0912345678	0912345678

[返回永續金融評鑑官網](#)

[返回登入頁](#)

[列印申請表](#)

02

登入作業

Step 1. 帳號驗證

需完成帳號驗證和密碼設定

管理員審核通過後，系統會寄送**審核結果**與**帳號開通**通知信件。請依信件內說明進行帳號驗證和密碼設定完成即可登入使用



esg@tabf.org.tw

[永續金融評鑑資訊平台] 公司機構帳號驗證通知

Siona_test 您好：

歡迎您成為永續金融評鑑資訊平台公司機構用戶，請點擊以下連結完成帳號驗證並設定您的密碼後，帳號方可使用喔！

帳號：siona8@esg.com**1.** [帳號驗證網址](#)

請於有效期限內，點擊連結進行驗證，驗證網址有效期限：2023/04/12 15:07:27

感謝您的加入

※此為系統自動寄信，請勿回覆信件

 ESG 永續金融評鑑平台
金融機構-答題作業管理**2.** 您已完成信箱驗證步驟，
請完成下方欄位設定您的密碼，謝謝您。

密碼

確認密碼

驗證碼

K4tAF2

確認送出

Step 2.

輸入帳密

輸入帳密登入

輸入帳號、密碼和圖形驗證碼以登入作業平台

ESG 永續金融評鑑平台
金融機構-答題作業管理

1.

帳號

密碼

驗證碼

ITGVI R_e

2.

登入

[忘記密碼](#)

- ※第一次登入前，請先確認您的帳號已通過審核，審核通過的帳號會收到信箱驗證信，請先進行驗證並設定您的密碼
- ※第一次登入時需同意會員條款並進行簡訊驗證
- ※每一次登入皆需進行簡訊驗證
- ※如您忘記密碼或對登入有任何問題，請與管理員聯絡
- ※聯絡信箱: esg@tabf.org.tw
- ※研訓院聯絡資訊: 02-3365-3666 分機763 吳小姐
- ※證基會聯絡資訊: 02-2397-1222 分機343 張先生
- ※保發中心聯絡資訊: 02-2397-2227 分機271 游小姐

[公司機構申請帳號請點此](#)

Step 3.

第一次登入

第一次登入流程

第一次登入需同意相關條款聲明和
完成簡訊驗證

備註：

需各別詳閱 [會員條款、個資使用聲明書] 至最下方，才能點選同意上述所有條款聲明並送出確認

同意條款

您為第一次登入此系統，需同意相關條款和聲明，請詳閱下方相關條款和聲明並勾選同意，謝謝您。

隱私保護聲明

4. 本平台為保護個人資料及隱私，由專人負責資料安全維護事項，相關保護及管理機制之落實均納入每年定期檢視與內部稽核作業。
5. 本平台對於個人資料之蒐集、處理及利用告知事項已於網站首頁公告，當事人對相關權利之主張與要求可提出申請，將依規定進行處理。
6. 本平台對於個人資料在符合本平台所訂定之資訊安全標準的情況下使用，並遵守我國之相關法令規範辦理。
7. 本平台網站使用Cookie技術，Cookies是從web伺服器端為了區別使用者的不同喜好，經由瀏覽器傳送並寫入使用者硬碟的少量資料，Cookies並不會擷取您的姓名、電子郵件等類似的個人資料，本網站會在安全原則下，在您瀏覽器中寫入並讀取Cookies。

個資使用告知

(四) 個人資料利用之方式：

為完成上開蒐集目的所採取合法及合理之方式。

六、客戶應確認提供之個人資料均為真實且正確完整；如有不實或需變更者，應立即檢附相關證明文件辦理更正；如未能完整提供或及時更正上開個人資料，可能導致無法順利參與各項永續金融評鑑作業相關活動，亦有可能造成緊急事件無法聯繫及受評紀錄無法送達等事項，並影響受評機構後續相關權益。

七、本平台將採用適當之安全維護措施，以防止個人資料被竊取、竄改、毀損、滅失或洩漏。

1. 我同意上述所有條款聲明

※ 需將所有條款聲明閱讀完畢後才可勾選

確認

※如有驗證問題，請與管理員聯絡
※ 聯絡信箱: esg@tabf.org.tw
※ 研訓院聯絡資訊: 02-3365-3666 分機763 吳小姐
※ 證基會聯絡資訊: 02-2397-1222 分機343 張先生
※ 保發中心聯絡資訊: 02-2397-2227 分機271 游小姐

簡訊驗證

2. 簡訊驗證碼已寄送至門號:0912***911，請輸入您所收到的驗證碼於下方欄位

簡訊驗證碼

重發驗證碼

取消

確認

※如有驗證問題，請與管理員聯絡
※ 聯絡資訊：esg@tabf.org.tw

※第一次登入時需同意會員條款並進行簡訊驗證
※每一次登入皆需進行簡訊驗證
※如您忘記密碼或對登入有任何問題，請與管理員聯絡
※ 聯絡資訊：esg@tabf.org.tw

公司機構申請帳號請點此

Step 4.

每次登入

每次登入流程

每次登入皆需做簡訊驗證

簡訊驗證

簡訊驗證碼已寄送至門號:0912***911，
請輸入您所收到的驗證碼於下方欄位

 重發驗證碼

取消

確認

※如有驗證問題，請與管理員聯絡
※ 聯絡資訊：esg@tabf.org.tw

※第一次登入時需同意會員條款並進行簡訊驗證
※每一次登入皆需進行簡訊驗證
※如您忘記密碼或對登入有任何問題，請與管理員聯絡
※ 聯絡資訊：esg@tabf.org.tw

公司機構申請帳號請點此 

03

上傳答題結果

Step 1.

上傳答題結果功能

上傳答題結果功能說明

介面固定顯示所有待評題目，顯示題目相關資訊、最後答題人員和時間、填答狀態、填答狀態總攬、匯出答題結果。

備註：

右圖各區塊詳細說明請依圖示編號參照右表說明。

ESG 永續金融評鑑平台 後台管理系統

上傳答題結果

指標項目 構面 題號 評鑑指標 答題狀態 查詢

1. 完成答題總數 7 /128
上傳答題結果階段為 2023/03/01 - 2023/04/29，尚餘 16 天

2. 查詢結果共 128 個

指標項目	構面	題號	評鑑指標
永續發展(綜合指標)	ESG	ESG-1-2	範例題目
永續發展(綜合指標)	ESG	ESG-1-3	範例題目
永續發展(綜合指標)	ESG	ESG-1-4	範例題目
永續發展(綜合指標)	ESG	E1-4-1	範例題目
永續發展(綜合指標)	ESG	E1-4-2	範例題目
永續發展(綜合指標)	ESG	ESG-1-5	範例題目
永續發展(綜合指標)	ESG	ESG-2-1	範例題目

最後異動時間	最後異動人員	狀態	答題
4/10/2023 4:14:47 PM	siona_證券2	已填寫	☑
4/7/2023 9:13:03 AM	siona_保險2	已填寫	☑
4/7/2023 9:12:30 AM	siona_保險2	已填寫	☑
4/7/2023 9:12:08 AM	siona_保險2	已填寫	☑
4/7/2023 9:12:10 AM	siona_保險2	已填寫	☑
4/12/2023 6:58:42 AM		未填寫	☑
4/10/2023 4:16:48 PM	siona_證券2	已填寫	☑

3. 4. 128 of 128

5. 匯出答題結果

登入 siona_保險, 您好 登出

#	區塊項目	說明
1	答題狀況總攬	顯示已答題題目數量/總題目數量、時程資訊
2	題目資訊	顯示題目資訊
3	最後異動資訊	顯示最後答題的人員和時間
4	狀態	顯示目前的答題狀態
5	匯出答題結果	可下載答題內容excel檔

Step 2.

答題作業 (質性題)

進行答題作業 (質性題)

1. 點擊答題可進行答覆。
2. 質性題需填寫答覆內容 (僅限純文字說明)
3. 若有需要圖表之類的額外補充資料可使用補充說明功能上傳檔案。
4. 填寫完畢後需點選**儲存答題結果**才算完成答題

備註：

單一檔案上傳大小同※說明限制為15MB。

The screenshot displays the ESG assessment platform interface. At the top, it shows the 'ESG 永續金融評鑑平台 後台管理系統' and '上傳答題結果' section. A search bar is present with filters for '指標項目', '構面', '題號', '評鑑指標', and '答題狀態'. The main table lists questions with columns for '指標項目', '構面', '題號', '評鑑指標', '最後異動時間', '最後異動人員', '狀態', and '答題'. A red box highlights the '答題' column for the first question.

The detailed view of the question '永續發展(綜合指標) | ESG | ESG-2-2' is shown below. It includes the '評鑑指標' (Evaluation Indicator) and '具體佐證資料' (Specific Evidence). The question text is '是否針對內部永續發展推動政策，訂定人才培育計畫，並定期實施董監事、高階主管及員工之訓練？'. The '具體佐證資料' section contains the instruction: '1.以公司網站、年報或永續報告書，為評鑑資訊依據。'. The '補充說明' (Supplementary Information) section has two buttons: '上傳檔案' (Upload File) and '新增參考資料網址' (Add Reference URL). The '答覆內容' (Answer Content) section is a large text area with a character limit of 1000. A red box highlights the '儲存答題結果' (Save Answer Result) button at the bottom.

指標項目	構面	題號	評鑑指標	最後異動時間	最後異動人員	狀態	答題
永續發展(綜合指標)	ESG	ESG-1-2	範例題目	4/10/2023 4:14:47 PM	siona_證券2	已填寫	<input type="checkbox"/>
永續發展(綜合指標)	ESG	ESG-1-3	範例題目	4/7/2023 9:13:03 AM	siona_保險2	已填寫	<input type="checkbox"/>
永續發展(綜合指標)	ESG	ESG-1-4	範例題目	4/7/2023 9:12:30 AM	siona_保險2	已填寫	<input type="checkbox"/>

永續發展(綜合指標) | ESG | ESG-2-2 質性

評鑑指標
是否針對內部永續發展推動政策，訂定人才培育計畫，並定期實施董監事、高階主管及員工之訓練？

具體佐證資料
1.以公司網站、年報或永續報告書，為評鑑資訊依據。

補充說明
上傳檔案
新增參考資料網址

*答覆內容 (限輸入 1000 字) ※如無法進行答覆，請在欄位中填寫無法進行答題的原因

儲存答題結果

Step 3.

答題作業 (量化題)

進行答題作業 (量化題)

1. 點擊答題可進行答覆
2. 量化題需填寫答覆數據和答覆內容 (僅限純文字說明)
3. 答覆內容需說明答覆數據的相關佐證資料，若有需要圖表之類的額外補充資料可使用補充說明功能上傳檔案
4. 填寫完畢後需點選**儲存答題結果**才算完成答題

備註：

- [答覆數據] 請填至小數點第3位 (最後計分會四捨五入至小數第2位)
- 單一檔案上傳大小同※說明限制為10MB。

The screenshot displays the ESG platform interface. At the top, it shows 'ESG 永續金融評鑑平台 後台管理系統' and '上傳答題結果' (Upload Answer Results). A search bar is present with fields for '指標項目' (Indicator Item), '構面' (Aspect), '題號' (Question Number), and '評鑑指標' (Evaluation Indicator). The search results table shows a table with columns: '指標項目', '構面', '題號', '評鑑指標', '最後異動時間', '最後異動人員', '狀態', and '答題'. A red box highlights the '答題' column for the selected question, and a red arrow points to the '儲存' (Save) button in the question details view.

The question details view for '永續發展(綜合指標) | ESG | ESG-1-4' is shown. It includes the evaluation indicator: '為衡量受評機構與國際永續趨勢、倡議之接軌，以及貫徹永續發展目標之程度，爰訂定本指標。' and the specific question: '1.以公司網站、年報或永續報告書，為評鑑資訊依據。...'. The answer submission area is divided into two main sections:

- 1. 答覆數據** (Answer Data): A text input field for numerical data.
- 2. 答覆內容 (限輸入 1000 字)** (Answer Content): A large text area for providing supporting information. A note states: '※如無法進行答覆，請在欄位中填寫無法進行答題的原因'.

Below the answer content area is the **3. 補充說明** (Supplementary Information) section, which includes buttons for '上傳檔案' (Upload File) and '新增參考資料網址' (Add Reference URL). A note specifies: '※補充說明注意事項: 1. 上傳檔案大小限制為 10MB，並最多上傳 3 個檔案; 2. 可上傳的檔案類型: PDF、jpg、jpeg、png; 3. 參考網址最多上傳 3 個'.

At the bottom right, a red box highlights the **4. 儲存答題結果** (Save Answer Results) button.

04

補件作業

Step 1.

補件作業

補件作業功能說明 (量化題)

預設會顯示所有需補件題目，
顯示題目相關資訊、最後異動人員
和時間、補件狀態、補件狀態總攬、
點擊答題可以進行補件答題動作

補件作業

完成補件總數 **4/4**
補件作業階段為 2026/02/08-2027/05/30，尚餘 408 天

指標項目 構面 題號 題目分類 評鑑指標 補件狀態 查詢 下載補件內容

查詢結果共 4 個 4 of 4

指標項目	構面	題號	題目分類	評鑑指標	異動人員	異動時間	狀態	補件
永續發展(綜合指標)	ESG永續發展(綜合指標)	ESG-1-3	共同題	辦理有助於利害關係人 (Stakeholders) 瞭解聯合國永續發展目標 (SDGs) 以及我國永續發展政策之活動場次除以總資產之比率？	siona_保險	2024/11/22 09:36:10	已補件	
永續發展(綜合指標)	ESG永續發展(綜合指標)	ESG-2-3	共同題	是否根據內部永續發展的短中長期目標擬定相關計畫並揭露？	siona_保險	2024/11/22 09:57:30	已補件	
永續發展(綜合指標)	ESG永續發展(綜合指標)	ESG-5-1	共同題	說明以創新商業模式或金融科技應用於推動永續相關活動或業務情形。	siona_保險	2024/11/22 09:26:31	已補件	
(S)	S2普惠金融實踐	S2-2-1	共同題	是否有機制檢視現階段提供的數位金融服務，已兼顧弱勢族群之需求，以協助改善數位落差問題？	siona_保險	2024/07/22 11:03:49	已補件	

永續發展(綜合指標) | ESG永續發展(綜合指標) | ESG-1-5 (共用題) 量化

評鑑指標
辦理有助於利害關係人(Stakeholders)瞭解聯合國永續發展目標 (SDGs)以及我國永續發展政策之活動場次？

具體佐證資料
1.以公司網站、年報或永續報告書，為評鑑資訊依據。2.受評機構需載明參加的人員、人數、辦理情形及評比結果。

答覆數據
2222

答覆內容
2222

補充說明

得分

是否需要補件
是

評審說明

*補件答覆數據

*補件答覆內容 (限輸入 1000 字)
※如無法進行答覆，請在欄位中填寫無法進行答覆的原因

儲存補件結果

Step 1.

補件作業

補件作業功能說明(質性題)

預設會顯示所有需補件題目，顯示題目相關資訊、最後異動人員和時間、補件狀態、補件狀態總攬、點擊答題可以進行補件答題動作

補件作業 完成補件總數 **4/4**
補件作業階段為 2026/02/08-2027/05/30，尚餘 408 天

指標項目 構面 題號 題目分類 評鑑指標 補件狀態 查詢 下載補件內容

查詢結果共 4 個 4 of 4

指標項目	構面	題號	題目分類	評鑑指標	異動人員	異動時間	狀態	補件
永續發展(綜合指標)	ESG永續發展(綜合指標)	ESG-1-3	共同題	辦理有助於利害關係人 (Stakeholders) 瞭解聯合國永續發展目標 (SDGs) 以及我國永續發展政策之活動場次除以總資產之比率？	siona_保險	2024/11/22 09:36:10	已補件	
永續發展(綜合指標)	ESG永續發展(綜合指標)	ESG-2-3	共同題	是否根據內部永續發展的短中長期目標擬定相關計畫並揭露？	siona_保險	2024/11/22 09:57:30	已補件	
永續發展(綜合指標)	ESG永續發展(綜合指標)	ESG-5-1	共同題	說明以創新商業模式或金融科技應用於推動永續相關活動或業務情形。	siona_保險	2024/11/22 09:26:31	已補件	
社會(S)	S2普惠金融實踐	S2-2-1	共同題	是否有機制檢視現階段提供的數位金融服務，已兼顧弱勢族群之需求，以協助改善數位落差問題？	siona_保險	2024/07/22 11:03:49	已補件	

公司治理(G) | G1利害關係維護 | G1-4-1 (共用題) 質性

評鑑指標
是否有過半數董事(含至少一席獨立董事)及審計委員會召集人(或至少一席監察人)親自出席股東常會，並於議事錄揭露出席名單？

具體佐證資料
股東會議事錄。

答覆內容
答覆內容

得分
0

是否需要補件
是

評審說明
評審說明

補充說明
上傳檔案

※補充說明注意事項:
1. 上傳檔案大小限制為 10MB，並最多上傳 3 個檔案
2. 可上傳的檔案類型: PDF、jpg、jpeg、png

儲存補件結果

05

申覆作業

Step 1.

申覆作業

申覆作業功能說明

1. 預設 **僅顯示所有可申覆題目**，與題目相關資訊、最後異動人員和時間、申覆狀態
2. 於 **申請申覆作業期間內** 皆可以點擊 [提出申覆] 或 [撤銷申覆]
3. 點擊 [提出申覆] 後，必須於選擇申覆原因後 **點選儲存申覆結果** 才算完成申覆申請

申覆作業 申覆作業階段為 2023/08/09-2023/12/23，尚餘 119 天

指標項目 構面 題號 評鑑指標 申覆狀態 查詢

查詢結果共 124 個 12 of 124

指標項目	構面	題號	題目分類	評鑑指標	異動人員	異動時間	申覆
永續發展(綜合指標)	ESG永續發展(綜合指標)	ESG-1-2	共用題	是否遵循聯合國永續相關原則 (PRB或PRI或PSI) 並取得第三方確信或納入內部相關規範?	test	2023/08/25 17:49:47	<input type="button" value="修改"/> <input type="button" value="撤銷申覆"/> <input type="button" value="提出申覆"/>
永續發展(綜合指標)	ESG永續發展(綜合指標)	ESG-1-4	共用題	參與、簽署或遵循國際有關永續發展主題之倡議或評比之數量?			<input type="button" value="提出申覆"/>
永續發展(綜合指標)	ESG永續發展(綜合指標)	ESG-2-1	共用題	是否針對內部永續發展推動政策，定期對外向利害關係人(Stakeholders)說明相關策略與作為?			<input type="button" value="提出申覆"/>
永續發展(綜合指標)	ESG永續發展(綜合指標)	ESG-2-2	共用題	是否針對內部永續發展推動政策，訂定人才培育計畫，並定期實施董監事、高階主管及員工之訓練?			<input type="button" value="提出申覆"/>
永續發展(綜合指標)	ESG永續發展(綜合指標)	ESG-2-4	共用題	是否為國內永續金融先行者聯盟之機構或所屬機構?			<input type="button" value="提出申覆"/>

環境(E) | E1氣候風險策略 | E1-4-2 (分業題) 質性

評鑑指標
是否依重大性標準，辨識與業務相關之氣候變遷關鍵問題 (例如實體、經濟、社會、政治、技術或聲譽)，並排列這些問題之優先順序，以形成承保與投資業務之決策?

具體佐證資料
1.永續報告書或氣候相關財務揭露報告書 (TCFD報告書)，亦可引用保險業自我風險及清償能力評估機制指引ORSA報告與壓力測試情境測試結果相關資訊。 2.請受評機構就內部所評估之重大性風險之判定原因(業

答覆內容

得分
0

是否需要申覆
是

評審說明

補充說明

*提出申覆原因
※作業期間內都可以提出或取消申覆
○答覆內容已符合題目規範，請評審重新審視
○本題不適用、無須回答 ○對初評結果表示異議
○其他原因 (請補充說明)

儲存申覆結果

06

申覆結果查詢

Step 1.

申覆結果查詢

申覆結果查詢

待評審階段結束後即可查詢申覆結果，可看到申覆結果的評鑑分數、單題得分、單題詳細答題內容和評審給分。

備註：

此功能僅供查詢 [當年度] 的申覆結果

ESG 永續金融評鑑平台
後台管理系統

申覆結果查詢

上傳答題結果
補件作業
申覆作業
申覆結果查詢
評鑑結果查詢

可進行答題使用者列表

siona_銀行, 您好

登出

申覆結果查詢

指標項目 構面 題號 題目分類 評鑑指標 查詢

查詢結果共 1 個 1 of 1

指標項目	構面	題號	題目分類	評鑑指標	得分	詳細內容
環境(E)	E1	E1-1-4	共用題	是否就融資部位、承保對象或輔導之企業面臨之轉型風險，彙總性的評估與揭露受評機構所面臨的潛在風險？	不計分	詳細內容

< 1 >

環境(E) | E1氣候風險策略 | E1-1-4 (共用題) 真性

評鑑指標
是否就融資部位、承保對象或輔導之企業面臨之轉型風險，彙總性的評估與揭露受評機構所面臨的潛在風險？

具體佐證資料
以公司網站、永續報告書、年報等揭露資料或公司申報資料，為評鑑資訊依據。

答覆內容

其他原因 (請補充說明)
是否將組織內人員的內部績效考核、薪酬結構、升遷管理等與提升氣候變遷韌性、促進永續發展及相關商品與服務開發的績效予以連結，或提供適當誘因，促進組織內人員對相關議題或措施的推動？
辦理有助於利害關係人z
123ewr

得分
不計分 (不適用題)

評審說明
a123rrr
zzzz

補充說明
永續金融評鑑平台_公司機構使用手冊.pdf 下

07

評鑑結果查詢

Step 1.

評鑑結果查詢

評鑑結果查詢

待評審階段結束後即可查詢評鑑結果：

1. 可看到初評分數(詳細分數)、複評分數(含支柱得分、詳細分數)、單題得分、單題詳細答題內容和評審給分。
2. 可下載評鑑結果(此功能由系統管理者管控是否開放)。

ESG 永續金融評鑑平台
後台管理系統

- ☑ 上傳答題結果
- ☑ 補件作業
- ☑ 申覆作業
- ☑ 申覆結果查詢
- ☆ 評鑑結果查詢

評鑑結果查詢

下載評鑑結果

*複評分數為加權後的分數總分；評鑑結果總分為複評分數扣除特別扣分後的最終分數
查詢結果共 1 個

產業別	公司機構	補件	初評分數	複評分數	特別扣分	評鑑結果總分
保險業	保險test	2	詳細分數	100.22	0	100.22

評鑑結果查詢 | 113年度 保險test

複評分數 100.22

查詢結果共 106 個

指標項目	構面	題號	題目分類	評鑑指標	指標類型	補件/申覆	不適用	答覆有誤	得分	詳細內容
永續發展(綜合指標)	ESG永續發展(綜合指標)	ESG-1-1	共用題	永續報告書是否參考SASB準則揭露相關ESG資訊，並取得第三方確信或查證，且在公開資訊觀測站及公司網站上傳永續報告書？	質性	申覆題			1	詳細內容
永續發展(綜合指標)	ESG永續發展(綜合指標)	ESG-1-2	共用題	參與、簽署或遵循國際有關永續發展主題之倡議或評比之數量？	量化				0	詳細內容
永續發展(綜合指標)	ESG永續發展(綜合指標)	ESG-1-3	共用題	辦理有助於利害關係人(Stakeholders)瞭解聯合國永續發展目標(SDGs)以及我國永續發展政策之活動場次除以總資產之比率？	量化				0	詳細內容
永續發展(綜合指標)	ESG永續發展(綜合指標)	ESG-1-4	共用題	說明從事協助永續政策推動，或提升我國永續發展地位及能見度之特殊貢獻。	質性	申覆題			0.9	詳細內容
永續發展(綜合指標)	ESG永續發展(綜合指標)	ESG-2-1	共用題	是否針對內部永續發展推動政策，訂定人才培育計畫，並定期實施董監事、高階主管及員工之訓練？	質性	申覆題			1	詳細內容
永續發展(綜合指標)	ESG永續發展(綜合指標)	ESG-2-2	共用題	是否將內部績效考核、薪酬結構、升遷管理或其他誘因，與提升氣候變遷韌性、促進永續發展及相關商品與服務開發的績效予以連結，促進組織內人員對相關議題或措施的推動？	質性				1	詳細內容
永續發展(綜合指標)	ESG永續發展(綜合指標)	ESG-2-3	共用題	是否根據內部永續發展的短中長期目標擬定相關計畫並揭露？	質性				1	詳細內容
永續發展(綜合指標)	ESG永續發展(綜合指標)	ESG-2-4	共用題	是否設計協助強化客戶之淨零轉型能力之相關機制，以提升對客戶之影響力？	質性		是		不計分	詳細內容
永續發展(綜合指標)	ESG永續發展(綜合指標)	ESG-2-5	共用題	是否已將「提升社會或環境的正面影響力」納入投資決策或投資標的之考量，並提供如評估方法、資料來源、篩選條件等資訊？	質性				1	詳細內容
永續發展(綜合指標)	ESG永續發展(綜合指標)	ESG-2-6	共用題							
永續發展(綜合指標)	ESG永續發展(綜合指標)	ESG-3-1	共用題							
永續發展(綜合指標)	ESG永續發展(綜合指標)	ESG-4-1	共用題							

永續發展(綜合指標) | ESG永續發展(綜合指標) | ESG-1-1 (共用題) [詳情](#)

評鑑指標
永續報告書是否參考SASB準則揭露相關ESG資訊，並取得第三方確信或查證，且在公開資訊觀測站及公司網站上傳永續報告書？

具體佐證資料
1.以公開資訊觀測站或公司網站揭露之受評年度發布的永續報告書，為評鑑資訊依據。2.受評機構就永續報告書導入SASB準則之說明，請於1,000字體位限制以內敘述，並提供相關佐證，包含第三方確信或查證之證明資料。

答覆內容
reason1

視為不適用題
否
得分
1
評審說明

補充說明

各支柱得分

評鑑項目	得分(排除加分題跟不適用題)
永續發展(綜合指標)	18.75
環境(E)	23.43
社會(S)	21.43
公司治理(G)	24.9

關閉視窗

08

評鑑結果報告

Step 1.

評鑑結果報告

評鑑報告查詢

待評審階段結束後即可查詢評鑑報告，分為「表現分析」、「比較分析」，「比較分析」可切換「同產業別所有公司機構評鑑項目總分比較」、「同產業別所有公司機構各構面總分比較」、「同產業別所有公司機構各構面得分率比較」3種比較圖表。

備註：

此功能僅供查詢 [當年度] 的評鑑結果



The background is a light cream color with various green abstract elements. In the top left, there are several concentric green circles. To their right are three small green stars and a single green circle. The top right corner features a large, flowing green shape with a gradient from light to dark green. The bottom left has another large, flowing green shape. In the bottom right, there are several thin, parallel green wavy lines. Centered below the text are three horizontal green wavy lines.

Thank You